

Smart_Shade 1.0 色度檢測儀

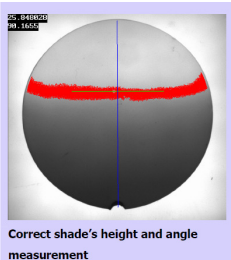
漸進片色度完全質量管理方案

由於現今漸進色太陽眼鏡片的生產技術仍未成熟，身為鏡片製造商的你，有沒有遇到以下問題：

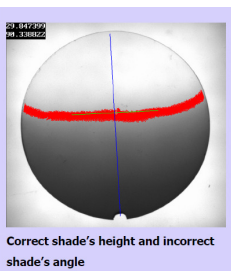
- ↻ 客戶經常投訴漸進色太陽眼鏡片左右眼的色度不對稱？
- ↻ 客戶想向你增加之前某一款漸進色太陽眼鏡片的訂單，但出現色度不一致的問題？
- ↻ 想採用 SPC 作生產管理？

Smart_Shade 是全球首部專為太陽眼鏡漸進片色度設計的完全質量管理方案。**Smart_Shade** 可準確地和重複性測量漸進色度的特徵：

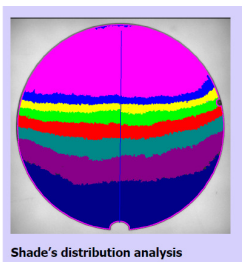
- ↻ 色度高度
- ↻ 色度的角度方向
- ↻ 色度的分佈



Smart_Shade 可在1秒內測量色度的高度，角度和分佈情況，亦可根據參考片作測量的標準。操作員可按照測量的結果為漸進片進行分類。**Smart_Shade** 專為工場操作而設計，其快速，簡單，易用的操作介面，適合生產線作測量的儀器。



Smart_Shade 減少質量管理的時間和成本，避免人為主觀的控制，增加SPC的管理和自動輸出完整的報告。



技術規格

檢測時間	< 1 秒
檢測項目	色度高度
	色度的角度方向
	色度的分佈
測量結果	即時顯示 "Pass-Fail" 結果
輸出格式	可直接輸出 Excel 檔案
電腦連接介面	USB 2.0
電源供應	220VAC
機床尺寸	300 x 300 x 1000 mm
包裝尺寸	760 x 800 x 1100 mm
總重量	38 kg
淨重量	30 kg

Sunbond Optix Limited 新聯光學科技有限公司

Unit B, 5/F, World Tech Centre, 95 How Ming Street., Kwun Tong, Kowloon, Hong Kong.

香港九龍觀塘巧明街 95 號世達中心 5 樓 B 室

Tel : (852) 2763 4767 Fax : (852) 2763 6255

Website : <http://www.sunbond.com.hk>

E-mail : smartvision@sunbond.com.hk

www.sunbond.com.hk